

**PLATAFORMA INTERINSTITUCIONAL
DE LA CUENCA DEL RÍO
GUADALQUIVIR**

**Plan Director de la Cuenca
del Río Guadalquivir**

MAPA 5. FISIOGRAFÍA



SIMBOLOGÍA:

- Capitales Departamentales
- Capitales Municipales
- Ríos Principales
- Red Hídrica
- ▭ Áreas Protegidas
- Límites Municipales
- ▭ Huacata (Trasvase)
- ▭ Subcuencas
- ▭ Límite Cuenca
- ▭ Embalse Represa San Jacinto

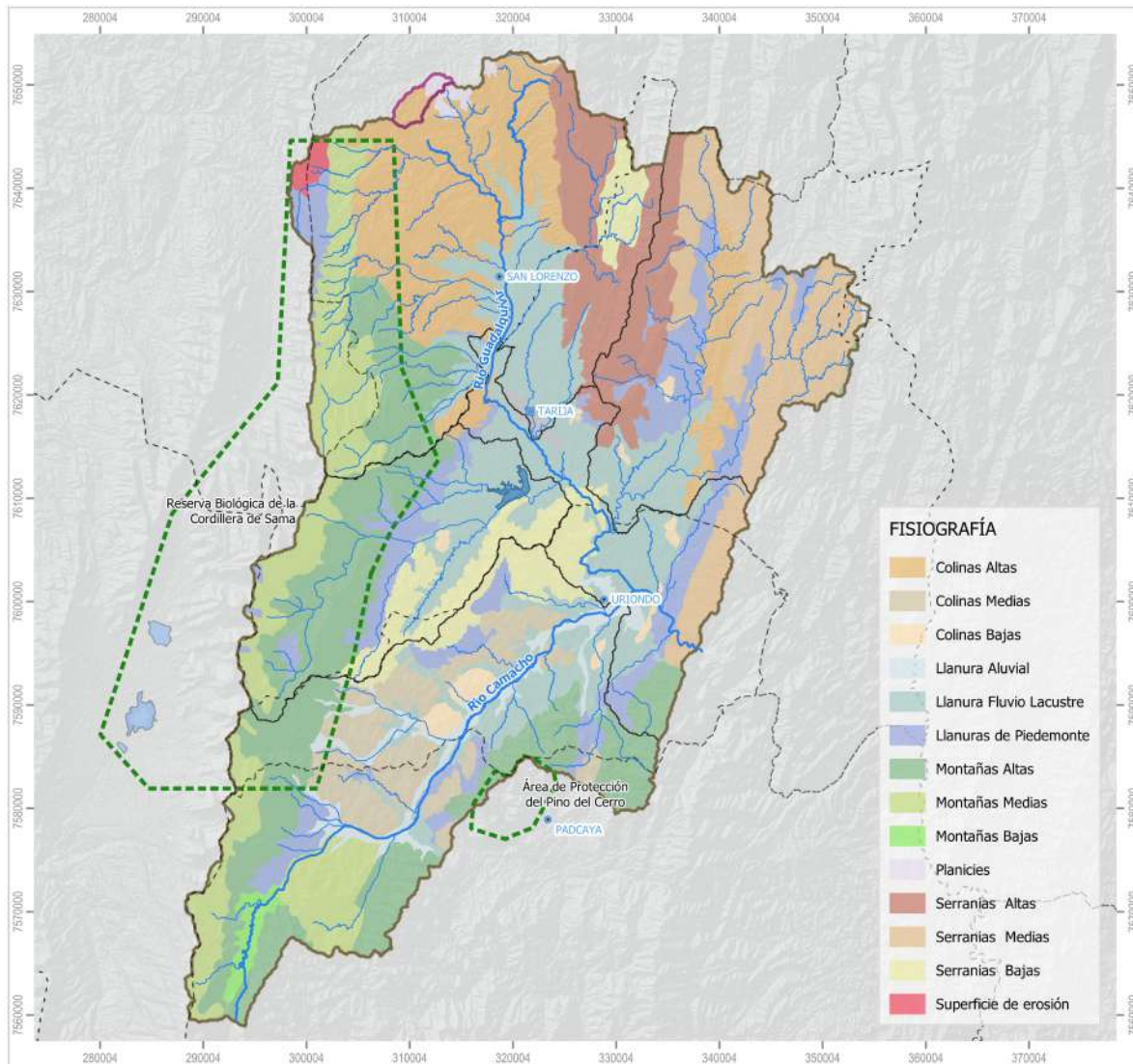
ESPECIFICACIONES TÉCNICAS:

Elipsoide de Referencia: World Geodetic System 1984-WGS84
Proyección: Universal Transversal de Mercator UTM, Zona 20 Sur.



FUENTE CARTOGRÁFICA:

Fisiografía: Unidad de Ordenamiento Territorial - Ministerio de Planificación del Desarrollo (2002) Hidrografía: Viceministerio de Recursos Hídricos y Riego (VRHR) Sombreado Topográfico: Derivado del DEM SRTM - Proyecto HydroSHED, Fuente de Información Diagnóstico Integral Participativo del Plan Director de Cuenca Río Guadalquivir (MMAyVRHR, 2017)
Los límites municipales son referenciales, por estar sujetos a procesos de delimitación conforme a la ley



FISIOGRAFÍA

- Colinas Altas
- Colinas Medias
- Colinas Bajas
- Llanura Aluvial
- Llanura Fluvio Lacustre
- Llanuras de Piedemonte
- Montañas Altas
- Montañas Medias
- Montañas Bajas
- Planicies
- Serranías Altas
- Serranías Medias
- Serranías Bajas
- Superficie de erosión